

CONFÉDÉRATION FRANÇAISE DE  
MÉDECINE TRADITIONNELLE CHINOISE

2022 : CFMTC 20 ans

Le Congrès !



*11, 12 et 13 novembre 2022*



Hexagramme 45 : RASSEMBLEMENT

CENTRE DE CONGRÈS D'AIX-EN-PROVENCE

## CONFÉDÉRATION FRANÇAISE DE MÉDECINE TRADITIONNELLE CHINOISE

[www.cfmtc.fr](http://www.cfmtc.fr)

Créée en 2002 par la Fédération Nationale de Médecine Traditionnelle Chinoise (FNMTTC) et l'Union Française des Professionnels de Médecine Traditionnelle Chinoise (UFPMTTC), elle est rejointe un peu plus tard par le Syndicat Indépendant des Acupuncteurs Traditionnels et des Thérapeutes en Énergétique Chinoise (SIATTEC).

Depuis lors, la Confédération n'a cessé d'avancer en engageant de multiples chantiers concernant la profession (formation, juridique, social, politique...), visant à terme une reconnaissance de notre profession par sa réglementation officielle.

Les objectifs de la CFMTC sont multiples :

- Promouvoir un rassemblement des organisations professionnelles;
- Définir précisément ce que sont la Médecine Traditionnelle Chinoise et le praticien en MTC;
- Définir également la pratique, les méthodes thérapeutiques en MTC et adopter un code de déontologie régissant la conduite et le travail du praticien, contrôlé par un Conseil de Déontologie;
- Mener une réflexion sur la place de la MTC dans le domaine de la santé aujourd'hui en France et en Europe;
- Informer toutes les parties concernées comme les organisations professionnelles de la santé, les pouvoirs publics et les professionnels de l'information;
- Contribuer concrètement à faire avancer le dossier de la reconnaissance de la Médecine Traditionnelle Chinoise en France;
- Définir clairement le cadre de l'enseignement de la MTC en France;
- Déterminer et adopter des programmes communs à toutes les écoles agréées et développer les directives des organisations professionnelles.



© D.R.

Yves GIARMON (FNMTTC)



© Frédéric Dupin

Thierry VINAI (SIATTEC)



© Frédéric Dupin

Joëlle VASSAIL (UFPMTTC)

### Quelques actions :

- L'examen commun aux 3 organisations est en place depuis plus de 10 ans et a évolué depuis la session de 2019;
- Le Référentiel Professionnel Manuel Qualité (RPMQ), travail commencé par la FNMTTC, est toujours en évolution et remis à jour. Ce manuel forme le référentiel des compétences qui est présenté lors de nos démarches d'officialisation. Il détaille entre autres, le programme d'enseignement et le nombre d'heures obligatoires pour acquérir le niveau de formation nécessaire pour la présentation à l'examen et prétendre, après obtention de la certification DNMTC®, au titre de praticien en MTC;
- Une co-organisation dans la mise en place des Journées Mondiales de l'Acupuncture et de la Moxibustion (WAD-WSCDA) qui se sont déroulées à Paris en novembre 2018;
- Et l'organisation des 20 ans de la CFMTC avec ce congrès.



### FNMTTC

7 rue Louis-Prével - 06 000 NICE

[www.fnmttc.fr](http://www.fnmttc.fr)



### SIATTEC

221 rue des Frères-Lumière

84 130 LE PONTET

[www.siattec.fr](http://www.siattec.fr)



### UFPMTTC

BP 60055 - 31 802 SAINT-GAUDENS CEDEX

[www.ufpmttc.fr](http://www.ufpmttc.fr)

Avec le soutien de l'ETCMA



# Les membres de la commission Congrès

## Christophe ENDERLIN

Président et coordinateur de la Commission Congrès. Présentateur des intervenants lors du Congrès.

[congress-manager@cfmtc.fr](mailto:congress-manager@cfmtc.fr)



## Christine RAVIER

Chargée de la relation avec les intervenants.

[intervenants@cfmtc.fr](mailto:intervenants@cfmtc.fr)



## Jean-Yves PEURON

Chargé de la gestion des ateliers.

[jean-yves.peuron@ag2rlamondiale.fr](mailto:jean-yves.peuron@ag2rlamondiale.fr)



## Pascal JANUEL

Chargé de la relation avec les exposants.

[exposants@cfmtc.fr](mailto:exposants@cfmtc.fr)



## Pierre LETZKUS

Chargé de la billetterie, de l'hébergement, de la restauration, de l'accueil des intervenants, des newsletters et éditeur adjoint de la page FB de la CFMTC.

[reception@cfmtc.fr](mailto:reception@cfmtc.fr)



## Romain GOURMAND

Chargé du secrétariat, des visuels du congrès et éditeur adjoint de la page FB de la CFMTC.

[inscription@cfmtc.fr](mailto:inscription@cfmtc.fr) et  
[visuelsducongres@cfmtc.fr](mailto:visuelsducongres@cfmtc.fr)



## Alexandra MONTALESCOT

Chargée des réseaux sociaux.



## Patrick CHARRUYER

Chargé de la relation avec les OPM et les écoles. En charge des cadeaux congressistes.

[contact-medias@cfmtc.fr](mailto:contact-medias@cfmtc.fr)



## Jacques ESTRADE

Chargé de la relation avec les élus politiques et la presse.



Photos : © D.R.



## À PROPOS...

*Nous vous informons que, durant le congrès, vous serez susceptibles d'être filmés ou photographiés et que ces images pourront être exploitées dans le cadre de l'information et de la promotion des associations formant la CFMTC (site internet, publications). Néanmoins, si vous ne souhaitez pas être filmé ou photographié, vous pouvez vous y opposer en vous signalant auprès du personnel à l'accueil du Centre de Congrès.*

| 7h30      | <b>Ouverture du Centre de Congrès</b>  |  |   |  |
|-----------|--|--|---|--|
| 8h-8h45   | <b>Accueil des participants - Récupération des badges</b>  |  |   |  |
| Lieu      | Conférences Amphithéâtre   | Ateliers/Conférences   |   |  |
|           |  | Salle 1 (52 places)  | Salle 2 (24 places)   | Salle 3 (91 places)  |
|           | <p><b>De 9h à 10h</b></p> <ul style="list-style-type: none"> <li>- Ouverture et allocutions des Coprésidents de la CFMTC</li> <li>- Allocution de M. Yair MAIMON, Président de l'ETCMA</li> <li>- Allocution de M. Stéphane PAOLI, élu et Président de l'office du tourisme d'Aix-en-Provence</li> <li>- Allocution de Mme la Consule de Chine en France</li> <li>- Présentation des intervenants de la journée</li> </ul> <p><b>De 10h à 11h</b></p> <p><b>NATHALIE MOURIER</b></p> <p>Les arts traditionnels chinois voyagent vers l'Ouest... (voir p. 39)</p> |  |   |  |
| 11h-11h30 | <b>Pause</b>   |  |   |  |
|           | <p><b>De 11h30 à 12h30</b></p> <p><b>LAURA LÈGUE</b></p> <p>La climatologie préventive et pharmacopée (voir p. 33)</p>   | <p><b>De 11h30 à 12h30</b></p> <p><b>PHÏTOCOMM</b></p> <p>Soutenir l'armée... (voir p. 40)</p>                           |   |  |
| 12h30-14h | <b>Pause déjeuner</b>  |  |   |  |
|           | <p><b>De 14h à 15h</b></p> <p><b>ANASTASIA RYABOVA</b></p> <p>À l'intersection de deux sciences... (voir p. 47)</p>  | <p><b>De 14h à 15h</b></p> <p><b>SINOLUX</b></p> <p>L'usage des plantes... (voir p. 48)</p>                              | <p><b>De 14h à 16h</b></p> <p><b>CAMILLE DUCRET</b></p> <p>Dégustation dans le cadre du Gong Fu Cha, l'art de la dégustation à la chinoise (voir p. 23)</p> | <p><b>De 14h à 15h15</b></p> <p><b>LAURA LÈGUE</b></p> <p>La climatologie préventive et pharmacopée (voir p. 33)</p> |
|           | <p><b>De 15h15 à 16h30</b></p> <p><b>MARTINE LARBAT</b></p> <p>Taoïsme et écologie : quand transformation intérieure... (voir p. 32)</p>   | <p><b>De 15h15 à 16h30</b></p> <p><b>LABORATOIRE CALEBASSE</b></p> <p>Introduction à la toxicologie (voir p. 18)</p>     |   |  |
| 16h30-17h | <b>Pause</b>   |  |   |  |
|           | <p><b>De 17h à 18h</b></p> <p><b>MARIA RANDO - GONZALEZ</b></p> <p>Reflux du nourrisson (Yi Ru - 溢乳) (voir p. 41)</p>  | <p><b>De 17h à 18h</b></p> <p><b>ACUSHOP - SEDATELEC</b></p> <p>Le laser froid dédié à l'acupuncture... (voir p. 15)</p> | <p><b>De 17h à 18h</b></p> <p><b>CABINET GERBAULT</b></p> <p>Législation : quelques conseils... (voir p. 25)</p>  | <p><b>De 17h à 18h</b></p> <p><b>PASCAL JAUFFRET</b></p> <p>Le diaphragme... (voir p. 30)</p>                        |
| 18h       | <b>Fin des conférences et des ateliers</b>   |  |   |  |
| 18h15     | <b>Assemblée Générale FNMTIC</b>   |  |   |  |

| 7h30-8h30   | <b>Qi Gong avec JEAN-PIERRE CROUTAZ</b>   |  |   |   |
|-------------|---|--|---|---|
| 7h45-8h45   | <b>Récupération des badges</b>  |  |   |   |
| Lieu        | Conférences<br>Amphithéâtre   | Ateliers/Conférences   |   |   |
|             |   | Salle 1 (52 places)  | Salle 2 (24 places)   | Salle 3 (91 places)   |
|             | De 9h à 9h15<br>Présentation<br>des intervenants de la journée  | X  |   |   |
|             | De 9h15 à 10h45<br><b>MARIE-PIERRE DILLENSEGER</b><br>Nourrir la vie... (voir p. 22)  | De 9h15 à 10h45<br><b>MARIA RANDO-GONZALEZ</b><br>Points clés du Bian Zheng<br>chez l'enfant... (voir p. 41)                   | De 9h15 à 10h45<br><b>MARTINE LARBAT</b><br>Le processus de méditation,<br>un chemin vers l'Un (voir p. 32)                                     | De 9h15 à 10h45<br><b>PASCAL JAUFFRET</b><br>Une approche pragmatique du<br>traitement de l'épaule (voir p. 30)           |
| 10h45-11h15 | <b>Pause</b>  |  |   |   |
|             | De 11h15 à 12h15<br><b>HERVÉ JANECEK</b><br>Le Qi, énergie et information ...<br>(voir p. 29)   | De 11h15 à 12h15<br><b>MARCO POLO</b><br>La réglementation<br>des matériels médicaux (voir p. 37)                              | De 11h15 à 12h15<br><b>DÉDICACES</b>  | De 11h15 à 12h15<br><b>NATHALIE MOURIER</b><br>Le Ciel, l'Homme et la Terre :<br>les trois trésors (San Cai) (voir p. 39) |
| 12h15-13h45 | <b>Pause déjeuner</b>   |  |   |   |
|             | De 13h45 à 15h15<br><b>ÉLISABETH ROCHAT DE LA VALLÉE</b><br>Mieux comprendre deux des cinq esprits<br>des organes... (voir p. 45)                         | De 13h45 à 15h45<br><b>HERVÉ JANECEK</b><br>Utilisation des champs scalaires<br>et de la bioélectronique (voir p. 29)          | De 13h45 à 15h45<br><b>CAMILLE DUCRET</b><br>Dégustation dans le cadre du Gong<br>Fu Cha, l'art de la dégustation<br>à la chinoise (voir p. 23) | De 13h45 à 15h15<br><b>MARIE-PIERRE DILLENSEGER</b><br>Postures de vitalité (voir p. 22)                                  |
|             | De 15h15 à 16h30<br><b>RICARDO TEIXEIRA</b><br>Le sommeil et les rêves apaisent l'âme...<br>une perspective MTC<br>du sommeil et des rêves ? (voir p. 49) |  |   | De 15h30 à 16h30<br><b>DELPHINE GROSSO</b><br>Replacer le fœtus<br>dans le giron maternel... (voir p. 26)                 |
| 16h30-17h   | <b>Pause</b>  |  |   |   |
|             | De 17h à 18h30<br><b>ROMAIN GOURMAND</b><br>Alchimie taoïste en pratique...<br>(voir p. 25)   | De 17h à 18h30<br><b>HUILI ZHAO - (LIAN SINOVITAL)</b><br>Mahuang, xixin, fuzi :<br>les bénéfiques et les risques (voir p. 35) | De 17h à 18h30<br><b>DÉDICACES</b>  | De 17h à 18h30<br><b>JOSETTE CHAPPELLET</b><br>Atelier Diététique et douleurs<br>(voir p. 19)                             |
|             | De 18h30 à 19h30<br>Allocution des 3 Coprésidents sur<br>les 20 ans de la CFMTC, puis cérémonie<br>de remise des diplômes et cocktail                     | X  |   |   |
| 19h30       | <b>Fin de la journée</b>  |  |   |   |

Samedi 12 novembre

| 7h30-8h30   | <b>Qi Gong avec JEAN-PIERRE CROUTAZ</b>   |  |   |  |
|-------------|---|--|---|--|
| 7h45-8h45   | <b>Récupération des badges</b>  |  |   |  |
| Lieu        | Conférences Amphithéâtre  | Ateliers/Conférences   |   |  |
|             |   | Salle 1 (52 places)  | Salle 2 (24 places)   | Salle 3 (91 places)  |
|             | <b>De 9h à 9h15</b><br><i>Présentation des intervenants de la journée</i>   |  |   |  |
|             | <b>De 9h15 à 10h15</b><br><b>ÉRIC MARIÉ</b><br><i>Mieux connaître les tanyin 痰飲 [Mucosités et Phlegmes]... (voir p. 38)</i>   | <b>De 9h15 à 10h15</b><br><b>PATRICK CHARRUYER</b><br><i>Tuina pour les états dépressifs (voir p. 20)</i>  | <b>De 9h15 à 10h15</b><br><b>CAMILLE DUCRET</b><br><i>Dégustation dans le cadre du Gong Fu Cha... (voir p. 23)</i>        | <b>De 9h15 à 10h15</b><br><b>ÉLISABETH ROCHAT DE LA VALLÉE</b><br><i>Les points fenêtres du Ciel... (voir p. 45)</i>   |
| 10h30-11h   | <b>Pause</b>  |  |   |  |
|             | <b>De 11h à 12h30</b><br><b>PHILIPPE ANNET ET DANIEL MENÉ</b><br><i>Acupuncture Sans Frontières (ASF) : 30 ans d'acupuncture humanitaire. Quel impact ? Quel futur ? (voir p. 15)</i> | <b>De 11h à 12h30</b><br><b>ÉRIC MARIÉ</b><br><i>Pratique du diagnostic par les pouls (voir p. 38)</i>   | <b>De 11h à 12h30</b><br><b>CAMILLE DUCRET</b><br><i>Dégustation dans le cadre du Gong Fu Cha... (Suite) (voir p. 23)</i> | <b>De 11h à 12h30</b><br><b>ÉLISABETH ROCHAT DE LA VALLÉE</b><br><i>La deuxième heure sera l'étude de deux de ces points : par ex. T.R.16 et G.I.18 (voir p. 45)</i> |
| 12h30-14h   | <b>Pause déjeuner</b>   |  |   |  |
|             | <b>De 14h à 15h15</b><br><b>CATHERINE DESPEUX</b><br><i>Fonctions et manipulations de l'aiguille d'acupuncture (voir p. 22)</i>   | <b>De 14h à 16h15</b><br><b>RICARDO TEIXEIRA</b><br><i>Toucher la sexualité par les méridiens : une perspective de la MTC sur la sexualité et la psyché (voir p. 49)</i> | <b>De 14h à 16h15</b><br><b>DÉDICACES</b>   |  |
|             | <b>De 15h15 à 16h15</b><br><b>MICHEL BOLZINGER</b><br><i>Métamères et points d'acupuncture, une autre approche des dysfonctions et des traitements du patient (voir p. 17)</i>        |  |   | <b>De 15h15 à 16h15</b><br><b>CHRISTINE RAVIER</b><br><i>Tai Ji Quan, un art complet (voir p. 44)</i>  |
| 16h15-16h45 | <b>Pause</b>  |  |   |  |
|             | <b>De 16h45 à 18h</b><br><b>YAIR MAIMON</b><br><i>Jing et cancer, les idées de la MTC (voir p. 36)</i>  |  |   |  |
| 18h         | <b>Clôture du Congrès par les Coprésidents</b>  |  |   |  |

# Les intervenants du

## **L'ETCMA (European Traditional Chinese Medicine Association)**

a été créé en 2002 en tant que forum qui regroupe uniquement des associations professionnelles de médecine traditionnelle chinoise. C'est aujourd'hui la plus grande organisation représentant les Associations Professionnelles de Médecine Traditionnelle Chinoise en Europe.



Notre objectif principal est de promouvoir une reconnaissance et une acceptation plus large des traitements de MTC par les gouvernements européens et le public.

Lors des réunions de l'ETCMA 20 pays y sont représentés. Il y a 28 organisations de MTC membres qui comptent plus de 14 000 praticiens en leur sein.

L'ETCMA rencontre régulièrement de nouvelles organisations et continue à accueillir de nouveaux membres.

<http://www.etcma.org>

### **Nos buts :**

- Échanger des informations entre les différents pays et organisations membres.
- Développer et promouvoir des normes élevées de formation.
- Faire pression sur les organes et institutions de l'UE.
- Promouvoir la recherche.
- Promouvoir la reconnaissance de la MTC.

**La CFMTC représente la France au sein de l'ETCMA.**

# Congrès de la CFMTC

## **WFCMS (World Federation of Chinese Medicine Societies)**

<http://en.wfcms.org/Englishpage/Englishindex.jsp>

La fédération mondiale, formée d'organisations de professionnels de médecine chinoise originaires de tous les continents, est un organisme scientifique à but non lucratif. Elle a pour but de renforcer les échanges scientifiques entre les professionnels des pays du monde entier ; d'élever le niveau de la pratique de la médecine chinoise ; de protéger et développer la médecine chinoise et de favoriser son intégration dans les systèmes de santé de tous les pays ; de promouvoir les échanges et la collaboration entre la médecine chinoise et les autres médecines afin de contribuer à la santé de la population mondiale.



## **WFAS (The World Federation of Acupuncture Moxibustion Societies)**

<http://en.wfas.org.cn>

La fédération mondiale d'acupuncture est une ONG internationale. Elle représente près de 50 pays et 161 organisations d'acupuncture. Le groupe est basé à Pékin, et a un rôle consultatif auprès de l'Organisation Mondiale de la Santé (OMS) dans le domaine de la Médecine Traditionnelle Chinoise. Sa mission est de renforcer la compréhension et la coopération entre les sociétés internationales professionnelles d'acupuncture, de soutenir l'avancement de la science médicale de l'acupuncture, et de promouvoir le rôle de l'acupuncture au service de la santé des personnes dans le monde.



PLANETA VERD®  
Your Chinese Medicine  
**Supplier**  
WWW.PLANETAVERD.NET

Acupuncture  
Material  
Granules  
Raw Herbs  
YAO WAN

## HELIA Portage

Professionnels du Bien-Etre



[www.heliaportage.com](http://www.heliaportage.com)

Devenez un praticien  
salaré en portage !

Honoraires transformés en salaires  
Frais professionnels pris en compte  
Cotisations mensuelles au régime salarié  
Conditions de travail pérennes et rassurantes  
100% de votre temps dédié à votre spécialité

15 années d'expertise

# Les intervenants du

## Liste (par ordre alphabétique)

|                                     |      |
|-------------------------------------|------|
| ACUSHOP SEDATELEC .....             | p 15 |
| Philippe ANNET et Daniel MENÉ.....  | p 15 |
| Michel BOLTZINGER.....              | p 17 |
| Laboratoire CALEBASSE.....          | p 18 |
| Josette CHAPELLET .....             | p 19 |
| Patrick CHARRUYER.....              | p 20 |
| Jean-Pierre CROUTAZ .....           | p 21 |
| Catherine DESPEUX .....             | p 22 |
| Marie-Pierre DILLENSEGER.....       | p 22 |
| Camille DUCRET.....                 | p 23 |
| Cabinet GERBAULT .....              | p 25 |
| Romain GOURMAND.....                | p 25 |
| Delphine GROSSO .....               | p 26 |
| Hervé JANECEK.....                  | p 29 |
| Pascal JAUFFRET.....                | p 30 |
| Martine LARBAT .....                | p 32 |
| Laura LÈGUE.....                    | p 33 |
| LIAN SINOVITAL.....                 | p 35 |
| Yair MAIMON .....                   | p 36 |
| MARCO POLO.....                     | p 37 |
| Éric MARIÉ.....                     | p 38 |
| Nathalie MOURIER .....              | p 39 |
| PHÏTOCOMM.....                      | p 40 |
| Maria RANDO-GONZALEZ.....           | p 41 |
| Christine RAVIER.....               | p 44 |
| Élisabeth ROCHAT DE LA VALLÉE ..... | p 45 |
| Anastasia RYABOVA.....              | p 47 |
| SINOLUX .....                       | p 48 |
| Thomas TATULLI .....                | p 48 |
| Ricardo TEIXEIRA.....               | p 49 |

# Congrès de la CFMTC

## ACUSHOP SEDATELEC

Partenaire du Congrès

L'atelier, vendredi à 17h

**Le laser froid dédié à l'acupuncture,  
alternative ou complément de l'aiguille**

☆☆☆☆

## Philippe ANNET et Daniel MENÉ



© D.R.

Philippe Annet est président et fondateur d'ASF et praticien de MTC; il est l'auteur de « Sur la voie de l'autonomie - Acupuncture humanitaire » éditions IPP 1993 et « Comment apaiser l'angoisse de la mort » Le courrier du Livre, 2016.

Co-auteur de « Gastro-entérologie et Acupuncture - Cahiers cliniques » éditions Jouvence, 2016, « 50 questions pour comprendre l'acupuncture » éditions Jouvence, 2019, et du « Guide Thérapeutique Acupuncture, approche syndromique de 473 affections » éditions Fondation LCC, 2021.



© D.R.

Daniel Mené est membre du Comité directeur d'ASF-International, médecin acupuncteur et auteur de « Acupuncture et sciences modernes » édition Trédaniel, « La médecine chinoise » éditions Granchet et « matières médicales d'acupuncture » éditions Angles.

Leur conférence, dimanche à 11h

**Acupuncture Sans Frontières (ASF) :  
30 ans d'acupuncture humanitaire.  
Quel impact ? Quel futur ?**

**D**errière l'image immédiate et séduisante des actions humanitaires, se cachent parfois des réalités très critiquables, comme la création de besoins, l'intrusion perturbante dans les modes de vie, l'ingérence politico-sociale, la mise à l'écart des traditions ancestrales, l'hypervalorisation des valeurs occidentales, etc.



# Les intervenants du

Acupuncture Sans Frontières défend depuis 30 ans une autre vision de l'humanitaire, ayant pour but essentiel d'améliorer l'autonomie des populations aidées.

Avec des exemples documentés Philippe ANNET, fondateur d'ASF, présentera l'ONG désormais trentenaire, et abordera une réflexion sur les motivations profondes des acteurs humanitaires, revisitant ainsi les tendances à l'angélisme et à la bonne conscience.

L'efficacité des missions dépend de la réelle conscience de chacune des parties du couple aidant/aidé, ce qui est évidemment aussi le cas pour les praticiens de ville et leurs patients.

Puis, avec Daniel MENÉ, nous aborderons une évolution de nos objectifs concernant l'aide aux migrants, SDF et autres personnes en détresse sur nos propres territoires occidentaux.

☆☆☆☆☆

# Congrès de la CFMTC

## **Michel BOLTZINGER**



© D.R.

Vétérinaire praticien à Joeuf. Titulaire du DATC, diplômé de l'IMAOV en ostéopathie vétérinaire. Enseignant en MTC à l'IMAOV. À participé à de nombreuses conférences et publications vétérinaires en MTC.

**La conférence, dimanche à 15h15**

### **Métamères et points d'acupuncture, une autre approche des dysfonctions et des traitements du patient**

**L**es métamères ou segments primordiaux du développement embryonnaire sont des formations mésodermiques disposées à la suite les unes des autres, issues des somites communs à tous les vertébrés à un stade donné du développement embryonnaire.

Acupuncture  
Spiritualité  
Pharmacopée

JingWeiShop  
LaMéditée  
SinoLux



Contact  
02 47 65 35 97

[www.jingweishop.com](http://www.jingweishop.com)

# Les intervenants du

Il s'agit du segment qui résulte de la division primitive de l'embryon. Le mot métamère est plus généralement utilisé pour désigner le territoire d'innervation motrice ou sensitive qui dépend d'un nerf rachidien.

Le Docteur Boltzinger, en s'inspirant de sa pratique, vous propose de vous appuyer sur ces métamères, sur le corps segmentaire pour traiter vos patients.

☆☆☆☆

## **Laboratoire CALEBASSE**

Partenaire du Congrès

L'atelier, vendredi à 15h15

### Introduction à la toxicologie

Certaines plantes ont une fenêtre thérapeutique étroite, certaines peuvent présenter des interactions avec d'autres plantes ou des médicaments.




Le laboratoire Calebasse est une herboristerie familiale spécialisée en pharmacopée chinoise. Depuis plus de vingt ans, nous confectionnons et distribuons des plantes médicinales et compléments alimentaires issus du savoir ancestral de la Médecine Traditionnelle Chinoise.

### LA RÉFÉRENCE EN PHARMACOPÉE CHINOISE

- Nous travaillons avec une équipe de professionnels composée de médecins, pharmaciens et d'enseignants.
- Nos préparations traditionnelles (*paozhi* : *jiu*, *zhi*, *mi duan*, etc.) sont élaborées dans le respect des principes de la pharmacopée chinoise.
- Nos plantes sont cultivées dans les meilleurs terroirs de Chine selon les traditions de culture.
- Tous nos ingrédients sont traçables et conformes à la pharmacopée chinoise.

#### NOS ENGAGEMENTS

- ✓ Sans pesticides
- ✓ Fabrication GMP
- ✓ Sans OGM
- ✓ Sans métaux lourds
- ✓ Fabriqué en France



15 rue de la Vistule, 75013 Paris | www.calebasse.com | +33 (0)1 45 85 88 00

# Congrès de la CFMTC

Quelques exemples d'interactions les plus connues seront discutés, ainsi que les mécanismes de toxicité. Et des pistes de discussion quand on les rencontre dans le quotidien du praticien.

☆☆☆☆

## **Josette CHAPELLET**



© D.R.

Étudiant et pratiquant la Médecine Chinoise depuis une trentaine d'années, elle oriente ses recherches principalement sur la diététique chinoise et le Yangsheng.

De grandes rencontres ont émaillé son parcours : Philippe Sionneau avec qui elle étudie puis collabore pendant 8 ans, Pierre-Henri Meunier qui lui fait découvrir véritablement la diététique chinoise, le Professeur Hu Weiguo qui lui permet d'entrer dans la pensée chinoise et d'ainsi approfondir sa compréhension de la MTC, le Dr Qun Zheng, avec qui elle apprend l'art de la cuisine chinoise et son utilisation en diétothérapie.

Après avoir enseigné dans plusieurs écoles de MTC ainsi qu'à l'Université de Nice-Sophia-Antipolis, elle crée à Nice en 2005 l'école de Médecine Traditionnelle Chinoise « Les Arts du Tao ». Très engagée dans la reconnaissance de notre profession, elle est également vice-présidente de l'UFPMTC.

Auteure de « À la découverte de la Diététique Chinoise » paru en 2017 aux éditions Trédaniel, et co-auteure avec Philippe Sionneau de « Ces Aliments qui nous soignent ».

L'atelier, samedi à 17h

### Diététique et douleurs

Quelle soit aiguë ou chronique, la douleur nous empoisonne la vie. La MTC propose de nombreux outils pour traiter la douleur, dont le moins utilisé est certainement la diétothérapie. Comment le fait de modifier notre alimentation peut-il atténuer ou faire disparaître les douleurs ? Quelles plantes d'utilisation courante pouvons-nous intégrer à notre alimentation à cet effet ? Une fois posés les principes de base, nous évoquerons lors de cet atelier principalement les céphalées, les douleurs digestives et les douleurs articulaires.

☆☆☆☆

# Les intervenants du

## **Patrick CHARRUYER**



© D.R.

Praticien et enseignant en Médecine Traditionnelle Chinoise. Membre du conseil d'administration de l'UFPMTC. Praticien en Shiatsu et Professeur d'arts martiaux. Diplômes Médecine Traditionnelle Chinoise École Supérieure de MTC SHAO YANG — Lyon. Maître praticien en Shiatsu thérapeutique Okuyama ruy à Paris. Professeur diplômé d'état en Karaté (5<sup>e</sup> dan).

**L'atelier, dimanche à 9h15**

### Tuina pour les états dépressifs

Le contexte actuel a favorisé fortement le mal-être des populations. L'usage du Tuina est, grâce à sa dimension tactile, un outil privilégié pour aider les personnes en souffrance. Venez découvrir une approche inédite de la pratique, spécifiquement orientée sur la sphère émotionnelle.

☆☆☆☆☆



© Frédéric Dupin

# Congrès de la CFMTC

## **Jean-Pierre CROUTAZ**



© D.R.

Il est vice-président de l'UFPMTC. Il se forme à la Médecine Chinoise par l'enseignement du professeur Leung Kok Yuen, à la pratique du Qi Gong et du Tuina par l'enseignement du professeur Bai Yun Qiao et au Qi Gong médical transmis par Jerry Alan Johnson.

Il pratique et enseigne les arts martiaux et le Qi Gong depuis 30 ans. Il enseigne au sein de Chengxin (Annecy, Grenoble) et EMC (Clermont-Ferrand).

Il intervient dans « l'unité fonctionnelle de Médecine Chinoise » au Centre Hospitalier d'Alès et participe depuis la création au « Dispensaire de soins naturels » de Crest dans la Drôme.

**Les ateliers, samedi et dimanche à 7h30**

**Qi Gong**

☆☆☆☆☆

**Marco Polo DIRECT** 針灸  
en toute confiance...



[www.acupuncture-direct.eu](http://www.acupuncture-direct.eu)

# Les intervenants du

## **Catherine DESPEUX**



© D.R.

Catherine Despeux, professeure honoraire à l'Institut National des Langues et civilisations orientales (INALCO), est spécialiste des techniques de santé et de longévité dans la médecine chinoise et le taoïsme. Elle a dirigé un ouvrage collectif intitulé « Médecine, religion et société dans la Chine médiévale : Études de manuscrits de Dunhuang et de Turfan », publié des traductions de textes médicaux et des articles sur l'histoire de la médecine et de l'acupuncture, tel que « Âmes et animation du corps. La notion de shen dans la médecine chinoise antique », ou « Soigner le corps par le nom et le geste. De la pratique de l'acupuncture ».

**La conférence, dimanche à 14h**

### **Fonctions et manipulations de l'aiguille d'acupuncture**

Les origines chamaniques de la médecine chinoise ont laissé des traces dans la médecine moderne, notamment en acupuncture, dont l'aiguille est un élément essentiel de la cure. Elle remplit plusieurs fonctions qui se traduisent, entre autres, par diverses manipulations de l'aiguille, une symbolique et un imaginaire autour de ces manipulations. Nous présenterons les principales caractéristiques de cet aspect de la thérapeutique à l'aide d'une aiguille.

☆☆☆☆

## **Marie-Pierre DILLENSEGER**



© D.R.

Spécialiste des arts stratégiques chinois (Feng Shui, Astrologie chinoise, Art de la guerre, Yi Jing, Synchronicité) qu'elle pratique depuis 25 ans. Comme un acupuncteur lit un pouls, elle décode le temps et décrypte l'espace. Son approche est fondée sur l'économie des énergies individuelles et le renforcement de la vitalité des personnes et des projets qu'elle accompagne. Ses

# Congrès de la CFMTC

outils font merveille aussi bien dans des situations quotidiennes que pour l'aide à la procréation ou la clarification des liens karmiques ou ancestraux. Elle vit à Cape Cod, USA.

Elle est l'auteur de cinq ouvrages : *La Voie du Feng Shui* (2016, réédition 2022), *Oser s'Accomplir : 12 Clés pour être soi* (2019), *Debout : la Force de s'incarner* (2021), *L'Alignement* (2021) et *Le Feu intérieur* (2022).

**La conférence, samedi à 9h15**

### **Nourrir la vie : identification, développement et systématisation des pratiques individuelles et collectives au service de la vitalité**

Nourrir ses forces de vie, chaque jour et au fil de toute une vie, est une responsabilité individuelle. La vitalité s'entretient, se conquiert et se renforce au gré des années, autant par le biais d'obstacles qui nous rappellent à l'ordre que des bonheurs qui nous sourient. La conférence présentera quelques pratiques simples, inédites et efficaces pour booster votre capital de vie. Elle sera prolongée par un atelier.

**L'atelier, samedi à 13h45**

### **Postures de vitalité**

L'atelier prolonge la conférence en proposant une palette de postures et parades au service de la protection de notre capital de vie.

☆☆☆☆

## **Camille DUCRET**



© D.R.

Après avoir suivi les ateliers d'une grande enseignante parisienne, Camille travaille pour une entreprise de dégustation-vente de thé à domicile. En parallèle, elle crée Les Ateliers du Thé : des ateliers de dégustation pour mieux faire connaître les thés d'origine auprès des particuliers, leur histoire et leur culture. Des ateliers Thé et Méditation, en partenariat avec une praticienne en MTC voient également le jour.

# Les intervenants du

Au cours d'un voyage en Chine (Zhejiang), elle pratique la cueillette du thé vert primeur, la manufacture du thé vert et du thé noir, les dégustations Gong Fu Cha, assiste au travail de la céramique liée au thé (terre de Yi Xing et porcelaine de Jingdezhen). À l'association Bretagne Japon, elle commence l'apprentissage de la cérémonie japonaise du thé.

Actuellement, elle concentre son activité sur la formation pour les professionnels, ou futurs professionnels du thé.

**Les ateliers : vendredi à 14h, samedi à 13h45 et dimanche à 9h15**

## Cérémonie du thé : le Gang Fu Cha, l'art de la dégustation à la chinoise

**L**e Gong Fu Cha, l'art de la dégustation à la chinoise (10 à 12 personnes maximum).

En chinois, Gong Fu signifie la maîtrise d'une pratique, d'un travail, d'un art ; le Gong Fu Cha désigne donc l'ensemble des gestes à accomplir afin de bien réaliser un thé. Inspirée par les lettrés chinois, cette méthode de dégustation, souvent traduite par « Le temps du thé », permet de révéler tous les arômes d'un thé grâce à des ustensiles spécifiques et raffinés ; c'est un moment de plaisir et de convivialité.

☆☆☆☆☆



# Congrès de la CFMTC

## **Cabinet GERBAULT**

Partenaire du Congrès

**L'atelier, vendredi à 17h**

**Législation :  
quelques conseils pour votre pratique quotidienne**

☆☆☆☆☆

## **Romain GOURMAND**



©DR

Romain GOURMAND est praticien en Médecine Chinoise et Docteur en Pharmacie. Il a découvert l'énergétique au travers de l'étude des arts martiaux traditionnels vietnamiens externes et internes, grâce à l'enseignement de son Maître Philippe DANG VAN SUNG, fondateur de l'école Nam Ho Quyen.

Professeur de Võ Co Truyen Viet Nam (arts martiaux vietnamiens) et de Qi Gong depuis 2013 au sein de cette école, il enseigne également le Qi Gong et l'Alchimie Taoïste au Collège S.F.E.R.E., à Meyreuil (13) et intervient en Qi Gong et en Médecine Traditionnelle Chinoise pour l'École de Shiatsu des Bouches-du-Rhône E.S.B.R., à Carry-le-Rouet (13).

Il est également co-auteur de cinq tomes de la Collection des Enseignements de Jean-Pierre GUILIANI, Alchimie des Énergies dans la Tradition Chinoise.

**La conférence, samedi à 17h**

**Alchimie taoïste en pratique :  
utilisation au cabinet dans l'harmonisation  
des Huit Merveilleux Vaisseaux**

**L**a carte taoïste du paysage intérieur, ou Nèi Jīng Tú, est riche en enseignements énergétiques et ésotériques. Cette conférence mènera à transposer cette richesse dans la pratique clinique au cabinet, sur l'exemple non exhaustif des Huit Merveilleux Vaisseaux. Le but, au-delà de l'efficacité thérapeutique, est de transformer l'acte de consultation en un début d'évolution personnelle, à la fois pour le thérapeute et le consultant, sur la Voie du Tao.

☆☆☆☆☆

# Les intervenants du

## Delphine GROSSO



© D.R.

Sage-femme diplômée d'état depuis 2001, j'ai débuté ma pratique en milieu hospitalier où j'ai eu la joie d'accompagner les couples en salle d'accouchement pendant une dizaine d'années. En 2009, je décide de me spécialiser en médecine chinoise et de m'installer en libéral Formation en Tuina femme enceinte, en Xiao er Tuina, Shonishin, et acupuncture auprès de Maria Rando Gonzalez, En 2014, je décide d'entrer à l'école d'ostéopathie ATMAN afin de compléter mon cursus de médecine manuelle et de devenir sage femme ostéopathe auprès des femmes, des femmes enceintes et des nourrissons.

En 2019, j'étudie le Shanghan Lun et Master Class de Gynécologie en médecine chinoise à l'institut Liangshen de Genève. Aujourd'hui, en tant qu'ostéopathe, praticienne en médecine chinoise et sage-femme, je me consacre exclusivement à la prise en charge de la femme et du nourrisson, spécialisée en périnatalité et pédiatrie, spécialisée dans le suivi des plagiocéphalies et des freins de langue en ostéopathie et en médecine chinoise pour les nourrissons.

Je suis également co-formatrice auprès de Maria Rando Gonzalez au CFTMC (centre de formation des techniques manuelles chinoises).

2001 Diplôme d'état de Sage Femme, faculté de médecine de Montpellier.

2010 Certificat de « Anmo femme enceinte » au CFTMC.

# Congrès de la CFMTC

2011/2012 Certificat de Tuina pédiatrique au CFTMC, certificat de Da Tuina au CFTMC à Vence, certificat d'auriculothérapie, formation Zheng Gu Tuina avec Tom Bisio.

2013 Certificat de praticien en Xiao er Tuina et Shonishin et Formation sur la moxibustion japonaise.

2014-2018 École ostéopathie ATMAN Sophia Antipolis.

2018 DO Diplôme d'Ostéopathe.

2018/2019 Formation pharmacopée chinoise Institut Liangshen à Genève formée au Shanghan Lun et Gynécologie avec Frédéric Breton.

2019 Formation en ostéopathie pédiatrique à Aix-en-Provence sur les Torticolis et asymétries crânio-faciales par Sylvie Lessard Physiothérapeute et ostéopathe à Québec.

2020 Formation « Les Freins restrictifs au delà de l'allaitement maternel » par Caroline De Ville médecine généraliste et fondatrice de l'Institut Au Sein en Douceur.



© Frédéric Dupin



**Etre une femme n'est pas toujours facile**

**Avec la pharmacopée chinoise, nous accompagnons les femmes tout au long de leur vie.**

Règles douloureuses

Infertilité

Ménopause




Retrouvez-nous sur [www.laboratoirevissaguet.com](http://www.laboratoirevissaguet.com)

# Les intervenants du

L'atelier/conférence, samedi à 15h30

## Replacer le fœtus dans le giron maternel selon les principes du Si Sheng Xin Yuan

Le FU CHAN KE XUE, signifiant « science de la maternité », existe depuis la dynastie Tang (618-751). La conception de l'embryon (tai ren) vient de la nutrition et de la croissance du Qi de la Terre. Le Qi est rassemblé par le poumon, le sang est thésaurisé par le foie. Mais la racine du Qi et du sang a toujours son origine au niveau de la terre. La Terre du centre est le pivot et l'initiatrice de la mise en mouvements des quatre autres mouvements (bois, feu, métal et eau), c'est elle qui les maintient unis. Lorsque les cinq qi sont tous suffisants, après dix mois il y a naissance de l'enfant ». Extrait du Si Sheng Xin Yuan (éd. Liang Shen). Il sera donc primordial d'équilibrer la terre, lieu du centre du giron maternel où se trouve le fœtus.

Un vrai moxa like !  
**premi 10**  
moxa

Biostimulation laser  
**premi 30**  
Laser duo



Détection et stimulation  
électrique  
**premi 20DT**

**AUGMENTEZ LA SATISFACTION DE  
VOS PATIENTS AVEC NOS PRODUITS !**

Efficaces - Simples - Ergonomiques - Fiables - Pratiques

**Acushop**  
BY MEDITELEC

CONTACTEZ-NOUS :

04 72 66 33 20

info@acushop.fr

www.acushop.fr

# Congrès de la CFMTC

Son déséquilibre sera à la source des différents troubles retrouvés chaque mois lunaire, comme par exemple les nausées, les lombalgies et les présentations dystociques. Comment traiter ce déséquilibre et de quelle manière ?

☆☆☆☆

## **Hervé JANECEK**



© D.R.

Docteur vétérinaire, biologiste, acupuncteur depuis 40 ans, conférencier, auteur, animateur de séminaires. Coordinateur depuis 7 ans d'un groupe de 250 médecins, thérapeutes, vétérinaires et dentistes, dont le sujet de recherches et la pratique concernent la compréhension physique de l'énergie sous toutes ses formes au sein des organismes vivants.

La conférence, samedi à 11h15

## **Le Qi, énergie et information : les champs de force du corps vivant avec les mots de la physique**

Quelle est la signification du mot « énergie » en physique et pour le monde vivant (homme, animal, plante) en biologie, en physiologie et en thérapie ? Explication du concept de « champ d'énergie » ; présentation de différents outils qui ont fait leurs preuves et que l'on peut décrire avec les mots de la physique : la main du masseur, l'aiguille de l'acupuncteur, les générateurs d'ondes pulsées, de champ magnétique, de couleurs ou de sons. L'homme système ouvert, fait d'énergie et de la matière, entre facilement en résonance avec des informations portées, venues de l'extérieur.

L'atelier, samedi à 13h45

## **Utilisation des champs scalaires et de la bioélectronique**

Manipulation des champs scalaires, de la lumière, des sons et des couleurs, toutes les formes d'énergie applicables au corps et aux méridiens en particulier.

☆☆☆☆

# Les intervenants du

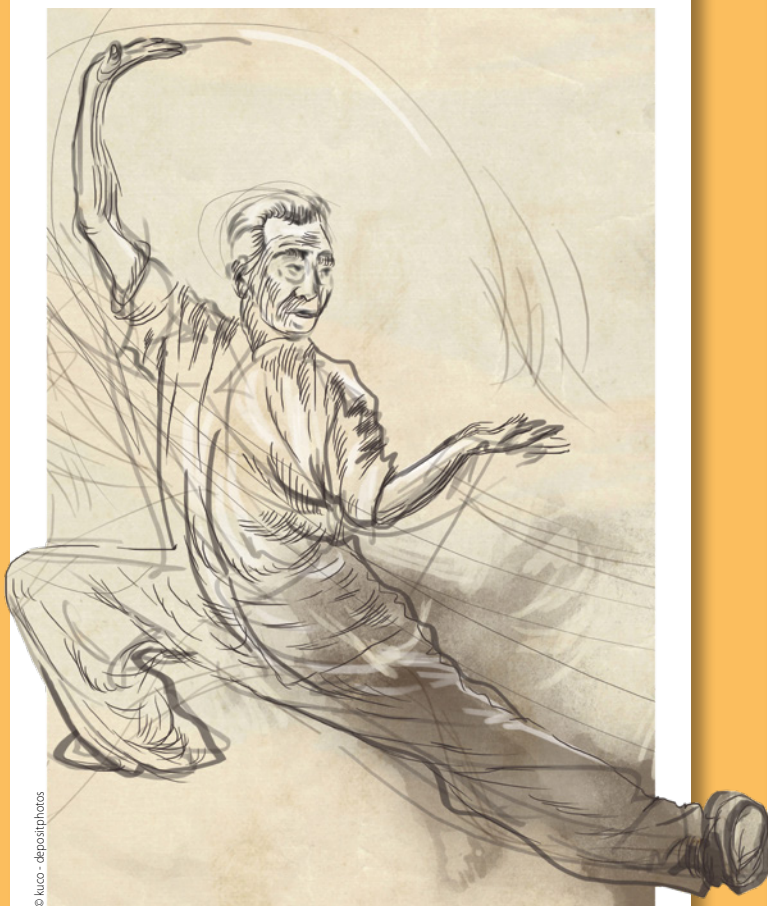
## **Pascal JAUFFRET**



© Frédéric Dupin

Il commence son chemin vers la médecine chinoise par la pratique du Qi Gong, du Tai Ji et du massage à Montréal en 1992. Il choisit de se consacrer à la Médecine Chinoise dès 2003. Il étudiera au Québec, aux USA, en Chine et dans plusieurs pays d'Europe.

Avec son épouse, il fonde l'association San Qi en 2012, qui vise l'enseignement, la pratique et le développement de la Médecine Chinoise, du Qi Gong et des arts mar-



© luco - depositphotos

# Congrès de la CFMTC

tiaux chinois (Bagua Zhang, Xing Yi Quan). Il fut formateur de 2010 à 2016 pour Zheng Gu Tui Na et de 2011 à 2016 pour Philippe Sionneau.

Il est enseignant de Tuina, Zang Fu Tuina, Zheng Gu, Acupuncture, d'intégration clinique, Qi Gong depuis 2012.

Aujourd'hui, Pascal Jauffret développe sa vision de la médecine manuelle et de l'acupuncture à travers la recherche, l'écriture et l'enseignement. Il continue de se former auprès de sommités de la médecine chinoise, telles que Jason Robertson, Suzanne Robidoux, Tom Bisio et d'autres et invite régulièrement plusieurs de ces professeurs à enseigner dans son centre de formation continue (l'Espace Enso).

### **L'atelier n° 1, vendredi à 17h**

#### **Le diaphragme, pièce importante dans la dynamique du Qi**

**V**enez explorer le diaphragme, ses mouvements, son diagnostic et ses traitements. Nous apprendrons à ressentir son mouvement, à l'observer, et comprendre sa relation avec les organes qui l'entourent. Venez apprendre à le toucher et à le masser. Nous vous montrerons quelques idées pour le traiter en acupuncture. Cet atelier est, en somme, une initiation à une nouvelle vision de la synergie des structures qui entoure cet organe parfois méconnu de notre médecine.

### **L'atelier n° 2, samedi à 9h15**

#### **Une approche pragmatique et concrète du traitement de l'épaule**

**C**et atelier pratique vous propose d'explorer le traitement de l'épaule. Nous regarderons les structures qui la constituent, les canaux qui irriguent ses mouvements, les points utiles autour et à distance. Nous ferons des traitements manuels Tuina et Zheng Gu ainsi qu'en acupuncture (démonstration et pratique de technique orthopédique).

★★★★★



# Les intervenants du

## **Martine LARBAT**



© D.R.

*Elle a effectué un parcours universitaire de philosophie, élève d'André Fabert, et diplômée du Collège de Médecine Chinoise de Kenilworth (G.B.)*

*Pendant 10 ans, elle a été l'élève de Tarab Tulku Rinpoché, lama tibétain (1935-2004).*

*Elle anime des séminaires.*

Auteure de :

– Relier corps et esprit  
*Taoïsme et philosophies indo-tibétaines*

– Vers une nouvelle alliance avec le vivant  
*L'écologie à la lumière des sagesses anciennes*

<http://martinelarbat.fr>

**La conférence, vendredi à 15h15**

### **Taoïsme et écologie : quand transformation intérieure et action dans le monde font Un**

**N**otre époque se caractérise par une relation de domination et de prédation effrénée du vivant par l'homme, jusqu'à l'absurde : elle met en péril l'existence de l'homme lui-même.

La crise écologique n'est pas extérieure à nous, elle nous renvoie à nos fonctionnements dont dépend notre rapport au monde. Il est donc urgent de nous interroger sur les liens que nous entretenons avec lui, sur la manière dont nous nous y connectons.

Nous verrons que l'antique sagesse taoïste ouvre une Voie qui nous invite à une présence au sein des dix mille êtres qui génère l'harmonie et d'où naît, par le « non-agir », l'acte juste...

**L'atelier, samedi à 9h15**

### **Le processus de méditation, un chemin vers l'Un**

**L**a voie spirituelle est Retour à l'Un. Elle est chemin d'unification de ce que nous vivons comme séparé. À commencer par nos différentes composantes :

# Congrès de la CFMTC

les corps physique, énergétique et l'esprit, l'esprit ordinaire ou psychisme, et l'esprit dans sa dimension la plus profonde, insondable. La pratique méditative est un outil précieux pour cheminer dans ce sens. Nous en poserons les bases et l'expérimenterons. Je prendrai appui sur l'enseignement de Tarab Tulku Rinpoché, lama tibétain (1935-2004).

☆☆☆☆

## **Laura LÈGUE**



© D.R.

*Laura Lègue est passionnée par la tradition médicale chinoise. Sujet qu'elle ne cesse d'explorer depuis toutes ces années. Principalement formée en acupuncture en France, en Chine et au Vietnam, elle a approfondi son savoir dans le cadre des universités et hôpitaux chinois et vietnamiens. Elle suit, pendant*

*plusieurs années, l'enseignement d'un maître Vietnamien, avec qui elle approfondit ses connaissances d'acupuncture, de chrono-acupuncture, de Yi-King acupuncture, et de Bat Tu Ha Lac. Ingénieur-chercheur de formation, acupunctrice, elle a su apporter un autre regard entre Orient et Occident pour le plus grand plaisir du lecteur.*

*Membre du CSNAT, membre du bureau du CCREAT, titulaire du DNAT et du DNMTC. Elle est l'auteure de « Les cycles en médecine chinoise ou les secrets de la loi midi-minuit » (Ed. You-Feng) et du « Traité didactique de climatologie préventive appliquée en médecine traditionnelle chinoise » (Ed. You-Feng).*

**La conférence, vendredi à 11h30**

### **La climatologie préventive et pharmacopée**

Nous savons tous que la Médecine chinoise est à la fois préventive et curative. La prévention est souvent abordée au travers de l'arrivée des saisons. Vivre en harmonie avec celles-ci est souvent gage de bonne santé.

Cependant, parfois ce mécanisme se dérègle et nous voyons apparaître des syndromes, des pathologies qui n'ont aucun rapport avec la/les saison(s) y compris celle en cours !

# Les intervenants du

Alors une question : existerait-il des énergies beaucoup plus influentes que les saisons au point de minimiser celles-ci ? La réponse est clairement oui !

L'étude de la climatologie est un des sujets les plus complexes mais les plus influents de la médecine chinoise et passer à côté est l'assurance de ne pas avoir toujours une explication claire à la survenue des dérèglements énergétiques dans l'homme.

Par ailleurs, pratiquement tous les ouvrages de médecine chinoise précisent à un moment que l'homme est porté par la terre et couvert par le ciel, ce fameux triptyque terre/homme/ciel. Que signifie concrètement Ciel et Terre pour un thérapeute ? Quelles sont ces énergies que le ciel et la terre nous envoient ? Comment nous influencent-elles profondément ?

Dans cet esprit, la climatologie présente la succession de ces énergies célestes et terrestres, l'homme au milieu,



LIAN

PHARMACIE – HERBORISTERIE Spécialisée en médecine chinoise



PLANTES SÈCHES ET POUDRES CONCENTRÉES  
ÉTHIQUES DE QUALITÉ PHARMACEUTIQUE



OOS – LOGICIEL DE PRESCRIPTION PROFESSIONNEL  
GRATUIT AVEC BASE DE DONNÉES MATIÈRE  
MÉDICALE ET FORMULES INTÉGRÉE



ACUPUNCTURE ET MOXIBUSTION

PRODUITS MAGISTRAUX, ALIMENTAIRES ET  
COSMÉTIQUES



CHAMPIGNONS MÉDICINAUX

**Lian Sinovital**

Tel (appel gratuit) : 00 800 78 69 99 99 – Fax : 00 800 78 69 99 90  
info@lian-sinovital.fr – www.lian-sinovital.fr

# Congrès de la CFMTC

© Millos - depositphotos - Montage Frédéric Dupin



variant au cours de l'année et provoquant très souvent des modifications profondes de notre équilibre énergétique et de notre santé.

Nous entrerons dans le détail de ce triptyque qui prendra alors tout son sens !

Ce sera une présentation de la climatologie préventive chinoise et comment on peut anticiper les effets parfois délétères avec de la pharmacopée et acupuncture.

**L'atelier, vendredi à 14h**

**Climatologie préventive et pharmacopée :  
après la conférence, une suite en atelier**

☆☆☆☆

**LIAN SINOITAL (Huili ZHAO)**

Partenaire du Congrès

**L'atelier, samedi à 17h**

**Mahuang, xixin, fuzi : les bénéfiques et les risques**

**M**ahuang, fuzi et xixin sont utilisées couramment en médecine chinoise depuis plus de 2000 ans. Toutefois, elles sont également classées parmi les drogues toxiques en raison des divers effets indésirables qu'elles peuvent induire dans la pratique clinique.

Nous étudierons les actions thérapeutiques et les effets secondaires de ces trois ingrédients du point de vue pharmaceutique. Ceci permettra une meilleure compréhension de l'efficacité et des enjeux de sécurité sanitaire de la pharmacopée chinoise.

☆☆☆☆

# Les intervenants du

## **Yair MAIMON**



© D.R.

*Personnalité de renommée internationale dans le domaine de la médecine chinoise et intégrative, avec plus de 30 ans d'expérience clinique, universitaire et de recherche aux États-Unis, en Europe et en Israël.*

*Président de l'ETCMA (Association européenne de médecine chinoise). Président de l'ICCM — Communauté internationale de la MTC. Directeur du centre médical intégratif Refuot. Doyen de l'Académie de médecine interprétative de la MTC (TCM.AC). Fondateur et ancien directeur du centre de recherche en oncologie intégrative du centre médical Sheba en Israël.*

*Au fil des ans, il a acquis une connaissance particulière du diagnostic et du traitement de divers troubles psychologiques, auto-immuns et du cancer, grâce à une profonde compréhension de la médecine chinoise. En plus d'être un homme de recherche et un enseignant, le Dr Maimon est un clinicien de médecine intégrative et chinoise pleinement actif, traitant de nombreux patients et se consacrant à soulager la souffrance et à promouvoir la guérison.*

### **La conférence, dimanche à 16h45**

#### **Jing et cancer, les idées de la MTC**

**D**éplier et expliquer le cancer du point de vue de la médecine chinoise, les traitements du cancer et le rôle du Jing.

Le Jing est l'un des facteurs clés de la compréhension du développement et des changements dans la vie en général et son impact peut également être observé au niveau cellulaire. La compréhension du cancer et de son développement peut se faire par une observation attentive du Jing, la rencontre du Jing et du Shen pour créer la vie et les changements constants du Jing dans le cadre de la croissance et du développement.

Le cancer est une maladie définie en termes biomédicaux occidentaux. Pour que les praticiens de la MTC

# Congrès de la CFMTC

puissent mieux comprendre cette maladie et servir au mieux leurs patients en oncologie, il est important qu'ils soient capables d'interpréter le cancer et son traitement d'un point de vue de la médecine chinoise.

Cette conférence se concentrera sur le diagnostic et l'application clinique de l'acupuncture pour soutenir le Jing et inclura de nouvelles perspectives sur le rôle de la moelle, des méridiens supplémentaires et des toxines dans le cancer.

Les participants auront une meilleure compréhension de la maladie et de l'effet des médicaments modernes tels que la chimiothérapie.

### **Le cours en bref :**

- Le rôle du Jing dans le cancer
- L'effet de la chimiothérapie et de la radiothérapie sur le Jing
- Points d'acupuncture et méridiens supplémentaires soutenant le Jing et la moelle.
- Études de cas et recherches qui soutiennent l'application clinique de l'acupuncture
- Jing et Shen dans le traitement du cancer

La conférence comprendra également un aperçu de mes 20 années de recherche sur une formule LCS101 dans le traitement du cancer. Avec une découverte spéciale de l'effet d'aide de la phytothérapie.

☆☆☆☆☆

### **MARCO POLO**

*Partenaire du Congrès*

### **L'atelier, samedi à 11h15**

#### **Réglementations des matériels médicaux**

**M**arquage CE / Nouveau règlement européen / Stérilisation / Bonnes pratiques / Élimination des déchets médicaux / etc.

☆☆☆☆☆

# Les intervenants du

## Éric MARIÉ



© Frédéric Dupin

Le Professeur Éric Marié se consacre à l'étude de la médecine chinoise depuis plus de 30 ans. Titulaire de deux doctorats — en médecine chinoise (Université de MTC du Jiangxi) et en histoire et civilisations (EHESS, Paris) — il a enseigné dans plusieurs universités, en Chine et en Europe. Il est aujourd'hui président du Conseil Académique Français de la Médecine Chinoise (CAFMC).

Éric Marié est l'auteur de nombreuses contributions : dix livres personnels (notamment *Précis de médecine chinoise*, *Grand formulaire de pharmacopée chinoise* et *Le diagnostic par les pouls en Chine et en Europe*), huit ouvrages collectifs et des dizaines d'articles et de communications scientifiques.

### La conférence, dimanche à 9h15

#### Mieux connaître les tanyin 痰飲 [Mucosités et Phlegmes] sur la base des textes médicaux classiques

Cette conférence porte sur un aspect particulier de la pathologie en médecine chinoise, le concept de tanyin 痰飲, souvent traduit par mucosités (ou glaires) et phlegmes. Dans la littérature classique, les tanyin sont à la fois perçus comme des productions pathogènes résultant de dysfonctionnements dans le métabolisme et la circulation des liquides organiques et comme des causes identifiées et autonomes de maladies. Ainsi, les principaux auteurs qui ont défini et approfondi le concept de tanyin ont élaboré des classifications nosographiques, en identifiant leurs différentes formes cliniques, permettant un diagnostic différentiel et des traitements adaptés. Dans cette communication, l'accent est mis sur quelques traités rédigés entre l'époque des Han et la fin des Ming, c'est-à-dire jusqu'à la première moitié du XVIIe siècle. L'exposé se conclura avec un essai de synthèse fondé à la fois sur les textes, sur la recherche contemporaine et sur l'expérience clinique personnelle.

# Congrès de la CFMTC

## L'atelier, dimanche à 11h

### Pratique du diagnostic par les pouls

La palpation des pouls est une étape importante du diagnostic en médecine chinoise que cet atelier pratique propose d'explorer avec méthode et précision.

☆☆☆☆☆

## Nathalie MOURIER



© D.R.

Nathalie Mourier a travaillé dans de grands groupes français et en cabinet de conseil comme chef de projet et consultant en accompagnement du changement pendant quinze ans. Une carrière classique qui a pris un nouveau tournant avec la rencontre de Maître Yap Cheng Hai en 2001. Avec ce grand maître traditionnel, elle s'est formée au feng shui traditionnel et elle a créé le cabinet de conseil Marip the feng shui firm avec Éric Spirau pour proposer aux particuliers et aux entreprises une gamme de services complète basée sur le feng shui, le qi men, dun jia, le bazi et le yi jing qu'elle pratique depuis 1986. Elle est liée à une lignée taoïste traditionnelle pour le fa qimen. Nathalie assure par ailleurs l'édition de plusieurs collections d'ouvrages de fond et de calendriers annuels au sein de Marip et anime différents cycles de formations depuis 2003 en France et à l'étranger.

### La conférence, vendredi à 10h

#### Les arts traditionnels chinois voyagent vers l'Ouest : pouvons-nous les appliquer en Occident sans les altérer ?

Fondés sur une représentation du monde et de l'homme très différente de celle de l'Occident, les arts traditionnels chinois se heurtent souvent à une culture occidentale contemporaine matérialiste qui se veut rationnelle sans l'être avec beaucoup de rigueur. Des pratiques plusieurs fois centenaires se trouvent alors condamnées comme superstitieuses ou au contraire intégrées hors sol, au risque de priver ces arts de leur vitalité, donc de leur puissance.

# Les intervenants du

Quand nous nous tournons vers des pratiques étrangères à notre culture, comment pouvons-nous les intégrer dans toute leur richesse sans faire l'impasse sur nos fondamentaux ?

Pour cette conférence, je m'appuierai sur notre expérience de consultation depuis 2001 en tant que maître de feng shui, bazi, yi jing et qi men dun jia.

**L'atelier/conférence, samedi à 11h15**

## Le Ciel, l'Homme et la Terre : les trois trésors (san cai)

Le feng shui, le bazi (forme d'astrologie chinoise), le yi jing et le qi men dun jia sont classés dans les arts de la physiognomie, de la divination et de la destinée. Ils viennent donc après les arts des montagnes et la médecine.

Chaque pratique touche un aspect particulier des trois trésors. Les replacer dans leur contexte permet d'en comprendre mieux le champ d'application et la spécificité. Cette conférence s'appuie sur notre expérience de consultation et je donnerai différents exemples illustrant des situations touchant au domaine de la santé.

★★★★★

## PHÏTOCOMM

Partenaire du Congrès

**L'atelier, vendredi à 11h30**

## Soutenir l'armée pour vaincre le combat - un usage adapté de la pharmacopée en cas de maladie aiguë

Assez souvent, nous nous contentons des résultats médiocres lors de l'apparition soudaine d'une pathologie. Or, le but étant d'éradiquer ou empêcher l'aggravation de la maladie au plus vite possible, l'intensité du soutien apporté à l'organisme doit être proportionnel à l'intensité de l'attaque. Venez découvrir comment procéder afin d'accroître vos résultats.

★★★★★

# Congrès de la CFMTC

## **Maria RANDO-GONZALEZ**



© D.R.

Diplôme d'acupuncture, pharmacopée, médecine manuelle IMTC France, certificat de Médecine Traditionnelle Chinoise Université de Shanghai-Chine, certificat de moxibustion japonaise, attestation de Techniques d'acupuncture pédiatrique Japonaise-Shonishin, élève des Professeurs Shin Suzuki et Yamashita de l'Université de Médecine Morinomiya à Osaka sur les techniques fondamentales de Shonishin dans le style Yoneyama : étude du Shonishin. Attestation de TUINA ZHENG GU de TOM BISIO-Le Beausset. Étude du Shanghan Lun et Master-Class de Gynécologie en Médecine Chinoise-Institut Liang Shen-Genève. Praticienne de médecine chinoise spécialisée en Er Ke (maladies infantiles). Auteure du livre « Manuel de Tuina Pédiatrique » et élaboration des techniques du AnMo de la femme enceinte. Développement et recherche du « zhōng yī ér

MEDINAT

Leader de l'Assurance  
pour les Praticiens des  
Médecines Alternatives  
et Complémentaires

Avec le Pack du Praticien

Tout est prévu pour que vous exerciez sereinement !

- ✓ Responsabilité Civile Professionnelle avec niveaux élevés de garanties
- ✓ Responsabilité Civile d'Exploitation
- ✓ Protection Juridique vie professionnelle et vie privée



En option

- ✓ Assurance Multirisque des locaux professionnels (matériels et locaux)

Demandez un devis, sans engagement



au **01 85 480 481** (prix d'un appel local)

du lundi au vendredi (9h - 12h30 / 14h - 17h30)

[www.medinat.fr](http://www.medinat.fr)

ALLIANS - SAS au capital de 150 000€ - RCS 521 985 630 - Courtage d'Assurances - ART L. 530-1-4-1°B du C. Ass. - Garantie Financière et Assurance de Responsabilité Civile Professionnelles conformes aux Articles L. 530-1 et L. 530-2 du Code des Assurances. N° ORIAS 14 001 070 - www.8 - sous contrôle de l'A.C.P.R. (Autorité de Contrôle Prudentiel et de Résolution) 61 rue Talbot 75009 Paris, Sept. 2021

# Les intervenants du

ke xue » par les méthodes traditionnelles sino-japonaises pour enfant (Xiao er Tuina - et le Shonishin). Depuis 2004, directrice et formatrice du CFMTC (Centre de formation de Techniques Manuelles Chinoises). En 2016 : responsable de la commission Tuina au sein du SFMC (syndicat français de médecine chinoise). Projet : applications des méthodes traditionnelles de soins sino-japonais pour enfant en milieu hospitalier et projet humanitaire.

**La conférence, vendredi à 17h**

## Reflux du nourrisson (yi ru — 溢乳)

La pédiatrie de la médecine chinoise (Er Ke Zhong Yi) est sans doute la plus difficile des spécialités médicales. En effet, les tout petits ne parlent pas et souvent les parents, malgré leur attention et leur amour, n'arrivent pas à décrire avec suffisamment de précision les symptômes de leurs enfants. Voilà qui double la responsabilité du praticien de médecine chinoise qui, avec les outils que lui offrent les quatre temps de l'examen traditionnel y compris les techniques spéciales de l'enfant, saura dépasser ce silence et déterminer avec précision le désordre en question et le mécanisme pathologique qui le cause.

Des anomalies de posture avec torticolis peuvent être secondaires au Yi Ru dans le cadre d'une asymétrie du

# Congrès de la CFMTC

nourrisson. Plus précisément cette posture anormale de la tête correspond à une attitude due à un torticolis (raidissement douloureux des muscles du cou). En fait, il s'agit d'une attitude antalgique, attitude adoptée par l'enfant pour combattre la douleur en rapport avec des douleurs secondaires à une inflammation de l'œsophage liées elles-mêmes à un reflux. Comment aborder le problème, et avec quels outils ?

**L'atelier, samedi à 9h15**

## Points clés du Bian Zheng chez l'enfant

La difficulté du diagnostic de l'enfant en médecine chinoise est surtout parce qu'il se fait uniquement via les informations recueillies au niveau du corps de l'enfant. C'est pour cela que la pédiatrie est appelée « médecine muette » ou « ya ke ». Le questionnaire doit être résumé à quelques points ciblés auprès des parents ou de l'accompagnant. Trouver le fil conducteur pour mener à bien la séance de xiao er tuina est basé sur la qualité d'observation du praticien de médecine chinoise.

En effet, pour permettre une qualité de soin, la séance doit être courte. Ce qui veut dire que le praticien doit apprendre à développer ses sens de l'odorat, du toucher et de l'observation.

Lors de la consultation de l'enfant, le praticien de médecine chinoise tentera de déterminer le type d'enfant : Vide ou Plénitude, basé essentiellement sur l'observation et la palpation. Comme la peau de l'enfant est fine, fragile et tendre, les déséquilibres des zang fu et les retentissements sur l'état du qi, du sang, du yin et du yang se voient essentiellement à la surface.

En premier lieu examiner le faciès et les teints, puis en second lieu l'observation de la veinule de l'index car l'état énergétique s'y reflète.

Est-ce que le diagnostic de la langue est possible, et quels autres outils utiliser chez un nourrisson ?

Jusqu'à quel âge l'observation de la veinule est-elle possible ?

☆☆☆☆☆

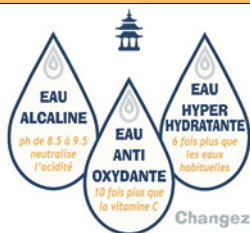
## Invitation à la découverte de l'eau de santé japonaise

agréé par le Ministère de la santé au Japon

Olivier Malderieux & Valérie Ficheux  
OM UNIVERS SEL +33 6 75 38 96 72

Magalie Richardin,  
KaiZen Life +33 6 60 61 89 48

Dan Cuquemy  
Point de vue narratif +33 6 22 98 72 11



Changez  
d'eau  
Changez  
de vie

L'eau au service de votre Qi



# Les intervenants du

## **Christine RAVIER**



© D.R.

Elle enseigne le Tai Ji Quan depuis 30 ans et propose cours, stages, séjours, conférences. Elle participe aux commissions de Maisons Sport Santé sur les Hautes Alpes. Elle est référente santé au Comité Régional de la Fédération des Arts Energétiques et Martiaux chinois et participe à la Commission santé Nationale. Elle a ouvert des cours sur prescriptions médicales (pathologies chroniques, ALD). Elle est praticienne de Médecine Chinoise (enseignement de Leung Kok Yuen) et étudie le taoïsme à l'AFD - Association Française de Daoïsme.

En Tai Ji Quan, elle s'est formée depuis 1982 auprès de deux professeurs dont Maître Tung Kai Ying lors de ses camps internationaux annuels. Elle détient un Brevet professionnel homologué Ministère des Sports de Tai Ji Quan de la FAEMC et une certification sport sur prescriptions médicales. Elle est secrétaire de l'UFPMTc.

### L'atelier, dimanche à 15h15

#### Tai Ji Quan : un art complet

Cet atelier cherchera à éclairer une vision de cet art qui concilie le bien-être, la dimension thérapeutique et la pratique martiale. À partir de l'étude de quelques gestes, vous pourrez découvrir les multiples facettes de cet art.

☆☆☆☆

# Congrès de la CFMTC

## **Élisabeth ROCHAT DE LA VALLÉE**



© D.R.

Après des études en Lettres classiques et en Philosophie, Élisabeth Rochat de la Vallée a étudié le chinois à Paris et à Taiwan.

Avec le Père Claude Larre (1919-2001), elle a travaillé la langue classique et la pensée chinoise ancienne, particulièrement taoïste, et avec le Dr Jean Schatz (1919-1984) l'approche théorique et pratique de la médecine traditionnelle. Avec le P. Larre et le Dr Schatz, elle fonde, en 1975, l'École européenne d'Acupuncture dans laquelle l'enseignement se fait à partir des textes chinois classiques pour offrir une base solide et une compréhension profonde de la médecine chinoise dans ses théories comme dans ses pratiques.

Avec le P. Larre, elle a collaboré à la fondation et au développement de l'Institut Ricci de Paris et œuvré à la réalisation du Grand Ricci, dictionnaire encyclopédique de la langue chinoise. Elle est directrice de l'enseignement à l'École européenne d'Acupuncture. Elle enseigne les fondements de la médecine, la pensée chinoise et la langue classique en France et dans une vingtaine d'autres pays. Elle a écrit de nombreux livres et des articles sur ces sujets.

En dehors des séminaires en présentiel, Élisabeth a développé un large enseignement en ligne, comme on peut le voir sur son site : <http://elisabeth-rochat.com>



# Les intervenants du

La conférence, samedi à 13h45

**Mieux comprendre**

**deux des cinq esprits des organes :**

**Vouloir (zhi) et Propos (yi) selon les textes chinois**

**E**xpliquer pourquoi le Yi (propos) et le zhi (vouloir) sont deux des cinq aspects de l'esprit dans la médecine chinoise classique. Pour le comprendre, il faut regarder ce que représentaient ces notions à l'époque classique; quelle était leur place dans l'élaboration et le fonctionnement du mental, l'équilibre intérieur et l'orientation des souffles vitaux? Le sens de ces deux notions va beaucoup plus loin et profondément que ce qu'évoquent les traductions en français ou en anglais, même les meilleures possibles. Nous regarderons quelques textes tirés des classiques confucéens et taoïstes qui éclairent sur le sens et l'importance du Vouloir et du Propos (zhi yi) chez le thérapeute comme chez le patient.

cytobiotech



## L'énergie sous toutes ses formes

**Physique** : ondes scalaires et ondes électromagnétiques, électricité, magnétisme, sons, couleurs visibles de l'arc-en-ciel.

**Chimique** : oxygène, hydrogène, ATP

**Pour nourrir et pour régénérer les tissus et les organes.**



### SWD :

le Scalar Wave Device est un générateur d'ondes scalaires de faible puissance 10 mW, créant un champ d'ondes spirales (porteuses d'informations) entre ses deux antennes.

### Générateurs de Gaz de Brown :

producteurs d'un mélange de O<sub>2</sub> (1/3), de H<sub>2</sub> (2/3) et d'électrons, très antioxydant et anti-inflammatoire, à boire et/ou à inhaler.

Publications en Chine et en GB sur la Covid 19 et les infections virales respiratoires.



Cytobiotech sarl

Parc Euromédecine 912 rue de la Croix Verte - Bat.3  
CS 70488 - 34196 - MONTPELLIER Cedex 5 - FR

tél : 04 67 67 02 42

courriel : info@cytobiotech.com

site : www.lecorps-hologramme.fr

# Congrès de la CFMTC

Les ateliers, dimanche à 9h15 et 11h

**Les points fenêtres du ciel, mythe ou réalité?**

**L**a première heure serait une discussion générale sur l'existence, la valeur et l'intérêt de ce groupe de points. La deuxième heure serait l'étude de deux de ces points, par ex. T.R.16 (Tianyou) et G.I.18 (Futu).

☆☆☆☆

## **Anastasia RYABOVA**



© D.R.

Docteur en médecine dentaire de l'Université de Genève. Membre du comité AGMAR (Association Romande des Médecins Acupuncteurs). Née en Russie, issue d'une famille de médecins, mère dentiste et père, généraliste pratiquant l'acupuncture depuis plus de 30 ans. Initiée en acupuncture dès l'enfance par son père qui continue à la former.

Elle a effectué des stages en Chine et est enseignante à l'AGMAR.

La conférence, vendredi à 14h

**À l'intersection de deux sciences :  
médecine traditionnelle chinoise & médecine dentaire**

**D**e nos jours où la high-tech n'a jamais été aussi performante, dominante, et évoluant toujours à un rythme effréné, il subsiste toujours des pathologies dont l'étiologie reste encore mal connue, et pour lesquelles un traitement médicamenteux est parfois peu ou pas efficace, ainsi que certaines conditions et complications persistantes. Est-ce que la Médecine Traditionnelle Chinoise (MTC), et plus précisément l'acupuncture pourrait jouer un rôle pour satisfaire la demande de nos patients? Et quels seraient le champ d'action, les limites et le futur de l'acupuncture dans la médecine dentaire?

Dans cette présentation nous allons tenter de répondre à cette problématique en faisant le lien entre les deux sciences.

☆☆☆☆



# Les intervenants du

## **SINOLUX**

Partenaire du Congrès

**L'atelier, vendredi à 14h**

### L'usage des plantes dans les pathologies féminines

**P**etite revue avec dégustation des plantes le plus utilisées en gynécologie, l'atelier sera illustré avec quelques formules parmi le plus utilisées et des fiches pratiques pour un usage optimal.

☆☆☆☆

## **Thomas TATULLI**



© D.R.

### Médecine occidentale

- 2010 - actuel : médecin urgentiste, centre hospitalier Alès-Cévennes (CHAC) depuis 2012
- 2014 : praticien hospitalier de médecine d'urgence
- 2011 : diplôme d'études spécialisées complémentaires (DESC) de médecine d'urgence
- 2010 : diplôme d'études spécialisées (DES) médecine générale (Clermont-Ferrand)
- 2010 : diplôme d'état de docteur en médecine
- 2021 - actuel : médecin capitaine pompier SDIS 48 (Lozère)

### Médecine traditionnelle chinoise (MTC)

- 2017 - actuel : responsable et co-créateur avec le Dr Barrillon du service (unité fonctionnelle) de MTC
- 2019 : diplôme de fin d'études initiales de MTC - EMCQG Grenoble
- 2019 : DNMTC (CFMTC)
- 2021 - actuel : intégration commission WFCMS sur standardisation et pharmacopée

**L'atelier/conférence, vendredi à 15h30**

### La médecine chinoise à l'hôpital d'Alès

**L**a médecine chinoise a fait son entrée à l'hôpital d'Alès avec de nombreux et différents praticiens. Quelle est l'histoire de ces débuts, quels sont le présent et les futurs projets ? Le Docteur Tatulli nous fera part de son expérience à l'hôpital.

☆☆☆☆

# Congrès de la CFMTC

## **Ricardo TEIXEIRA**



© Frédéric Dupin

Ricardo est acupuncteur diplômé et titulaire de la première licence de spécialiste en médecine traditionnelle chinoise au Portugal. Membre du comité exécutif de l'ETCMA. Il est formateur certifié dans le domaine de la médecine traditionnelle chinoise.

Ricardo a commencé sa formation en MTC à l'APA-DA (Portugal) en 2003, a fait un stage à l'Université de médecine traditionnelle chinoise de Chengdu en 2009, et a fait un autre stage en 2017 au Mexique avec le Dr Roberto González. Il a suivi des cours de troisième cycle à l'Institut Van Nghi au Portugal avec le Dr Tran Viet Dzong et plusieurs cours dans le domaine de la MTC.

Ricardo a été invité à prendre la parole lors de plusieurs conférences en Europe. Il est membre fondateur de l'organisation de la Journée mondiale de l'acupuncture (WADO) et a fait partie

PHYTOCOMM

Pharmacopée & Conseil...

...sur mesure !

info@phytocomm.lu

# Les intervenants du

du comité d'organisation de la Journée mondiale de l'acupuncture au bâtiment de l'UNESCO à Paris. Il suit actuellement un cursus de licence en physiologie clinique. »

**La conférence, samedi à 15h15**

## **Le sommeil et les rêves apaisent l'âme... une perspective MTC du sommeil et des rêves**

**C**ette conférence est un voyage dans la physiologie et la pathologie du sommeil et des rêves. Elle explore l'approche occidentale et fait le lien avec la médecine traditionnelle chinoise.

Les problèmes de sommeil constituent une épidémie mondiale qui menace la santé et la qualité de vie de près de 45 % de la population mondiale.

Avoir un sommeil de bonne qualité est l'une des meilleures choses que vous puissiez faire pour votre santé. Nous vivons à une époque où le sommeil est

# Congrès de la CFMTC

négligé, mais il joue un rôle essentiel pour votre santé et votre bien-être tout au long de votre vie. Avoir un sommeil suffisant et de bonne qualité présente de nombreux avantages, notamment la protection de votre santé physique et mentale, votre qualité de vie et votre sécurité personnelle.

Des études ont montré que les personnes souffrant d'insomnie présentent davantage de symptômes d'anxiété et de dépression que les personnes non insomniaques. Un sommeil de bonne qualité, et en quantité suffisante, est l'une des clés du bien vieillir, en améliorant les chances de santé physique, cognitive et émotionnelle.

Un cinquième de notre sommeil est consacré au rêve, dont l'importance est encore inconnue, mais qui fait l'objet de vives discussions entre scientifiques. Examinons de plus près l'oniologie, la science qui étudie les rêves, et voyons à quel point elle est importante pour nous, praticiens de la MTC.

**L'atelier, dimanche à 14h**

## **Toucher la sexualité par les méridiens... Une perspective de la Médecine Traditionnelle Chinoise sur la sexualité**

**L**a sexualité fait partie intégrante de l'être humain, un mélange complexe de signaux mentaux, émotionnels et physiques. L'affection et l'intimité sexuelle contribuent si grandement à des relations saines et ont un impact sur notre bien-être général. Cet atelier se concentrera sur les méridiens d'acupuncture et leur rôle sur la sexualité, ainsi que sur la perspective de la médecine traditionnelle chinoise sur la sexualité, en la combinant avec les connaissances de la médecine moderne pour nous aider à identifier et à nous connecter à notre compréhension personnelle de la sexualité et à son application dans le traitement des dysfonctionnements de la sexualité.

☆☆☆☆

HIFAS da TERRA  
MUSHROOM BIOSCIENCE

*L'excellence*  
**EN MYCOTHÉRAPIE**

Le meilleur des champignons médicinaux :  
Accompagnements personnalisés innovants

Mico-Cord  
100% CORDYCEPS

Mico-Rei  
100% REISHI

Mico-Leo  
100% LION'S MANE

EN TANT QUE PROFESSIONNEL DE SANTÉ, VOUS BÉNÉFICIEZ D'UN ACCÈS À UN ESPACE EXCLUSIF (MATÉRIEL, FORMATION, TARIF PRÉFÉRENTIEL).

Suivez-nous

## Pour se rendre au Centre de Congrès

14 boulevard Carnot  
13 100 Aix-en-Provence  
Tél. : 04 42 17 41 74

[www.aixenprovence-congres.com](http://www.aixenprovence-congres.com)



## Quelques hôtels...

Voici une liste non exhaustive de quelques hôtels de différents tarifs à proximité du Centre de Congrès d'Aix-en-Provence :

### Appart'hôtel Odalys Atrium

15 Cours Gambetta, 13100 Aix-en-Provence - Tél. : 04 42 99 16 00

### Le Mozart

49 Cours Gambetta, 13100 Aix-en-Provence - Tél. : 04 42 21 62 86

### Le Concorde

68 boulevard du Roi-René, 13100 Aix-en-Provence - Tél. : 04 42 26 03 95

### Le Negrecoste

58 Cours Mirabeau, 13100 Aix-en-Provence - Tél. : 04 42 27 74 22

### Plus d'informations :

Office de Tourisme

300 avenue Giuseppe-Verdi - BP 160

F - 13605 Aix-en-Provence Cedex

Tél. : +33 (0)4 42 16 10 09 / Fax : +33 (0)4 42 16 11 79

[www.aixenprovence-congres.com](http://www.aixenprovence-congres.com)



CFMTC



Confédération Française  
de MÉDECINE  
TRADITIONNELLE  
CHINOISE

Congrès  
National

| Avant le 1 <sup>er</sup> août 2022 | 1 jour | 2 jours | 3 jours |
|------------------------------------|--------|---------|---------|
| Praticien adhérent (*)             | 120 €  | 180 €   | 230 €   |
| Étudiant adhérent (*)              | 100 €  | 150 €   | 175 €   |
| Non adhérent                       | 150 €  | 210 €   | 260 €   |

| Du 1 <sup>er</sup> août au 16 octobre 2022 | 1 jour | 2 jours | 3 jours |
|--|--------|---------|---------|
| Praticien adhérent (*)                     | 150 €  | 200 €   | 250 €   |
| Étudiant adhérent (*)                      | 120 €  | 170 €   | 195 €   |
| Non adhérent                               | 180 €  | 240 €   | 290 €   |

| Du 17 octobre au 6 novembre 2022 | 1 jour | 2 jours | 3 jours |
|----------------------------------|--------|---------|---------|
| Praticien adhérent (*)           | 250 €  | 300 €   | 350 €   |
| Étudiant adhérent (*)            | 150 €  | 200 €   | 250 €   |
| Non adhérent                     | 300 €  | 350 €   | 450 €   |

*Une collation est offerte sur place chaque midi*

(\*) Adhérents FNMTTC, SIATTEC, UFPMTTC, ETCMA, WFAS, WFCMS  
(pour les inscriptions sur place, la carte d'adhérent sera demandée).

**Participer au Congrès CFMTC contribue à la formation continue**  
(une attestation vous sera délivrée en même temps que votre badge).

**Inscription en ligne sur : [www.cfmtc.fr](http://www.cfmtc.fr)**

**Date limite d'inscription en ligne : 7 novembre 2022**

Pour tous renseignements complémentaires, merci d'écrire à : [inscription@cfmtc.fr](mailto:inscription@cfmtc.fr)

#### **En cas d'annulation :**

- Des frais de dossier de 10 € seront systématiquement retenus sur chaque inscription annulée.
- Jusqu'à J -30 jours : frais d'inscription remboursés, moins 10 €.
- Jusqu'à J -10 jours : 50% des frais d'inscription remboursés, moins 10 €.
- À moins de 10 jours : aucun remboursement ne sera effectué.

Les remboursements seront traités après le Congrès, courant du mois de novembre.

Une facture pourra être éditée à la demande de l'intéressé.

Pour toutes demandes particulières concernant la facturation, elles devront être faites au moment de l'inscription.

Toute modification au moment du Congrès ou après sera impossible.

**Possibilité de s'inscrire sur place uniquement le jeudi 10 novembre de 17h à 19h, directement à l'accueil du Centre de Congrès (dans la limite des places encore disponibles).**

# **Prochain Congrès :** **10, 11 et 12 novembre 2023\***



Photo de Une : © akarellias-depositphotos.com - Graphisme : frederic.dupain@lmp-hobulle.fr

**\* sous réserve de modification**